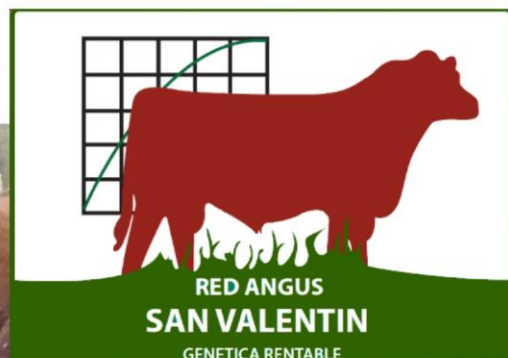


TOROS PARA VAQUILLONAS



Sábado 5 de octubre 2019
en LA EMPASTADA
Ruta 19 Km 35 DURAZNO



100% a pasto





TOROS PARA VAQUILLONAS

100 % A PASTO

15° REMATE de

SAN VALENTIN RED ANGUS GENÉTICA RENTABLE

LA EMPASTADA ANGUS y MERINOS Toros para Vaquillonas

de Marcela Quagliotti y Javier Fillat

de Ing. Agr. Javier Fillat e Hijos

SÁBADO 5

OCTUBRE

INTERNATIONAL REEF RECORDING SYSTEM BREEDPLAN

ALMUERZO AL MEDIO DÍA

En "LA EMPASTADA" Ruta 19 km 35 - DURAZNO entre el Carmen y Comercio de Sainz

60 Toros Red Angus SA de 2 años

RECOMENDADOS PARA VAQUILLONAS - INMUNIZADOS CONTRA GARRAPATA

30 Vaquillonas Red Angus SA A PARIR EN PRIMAVERA

Todo con datos de evaluación genética Breedplan

CONDICIONES DE VENTA:

- TOROS: 180 DIAS LIBRES - 6% DESCUENTO CONTADO - FLETE GRATIS
- VAQUILLONAS: 90 DIAS LIBRES - 3 % DE DESCUENTO CONTADO
- 4% DE GASTOS TOTALES PARA EL COMPRADOR
- INFORMES: JAVIER FILLAT 099 362 051

EN VIVO POR:

RURAL

MARTILLERO VICTOR VELAZCO - CEL: 099 363 074

ADMINISTRACIÓN PROPIA CON AGROKAP Ltda. **AGROKAP**

www.agrokap.com.uy

Teléfonos 092 009 233 - 092 001 923 - 092 007 215

VER CATALOGO Y FILMACION INDIVIDUAL DE LOS TOROS PARA PRE OFERTAR A PARTIR DEL 20/9 en www.agrokap.com.uy

Estimados clientes y amigos,

Es un gusto para nosotros volverlos a invitar a compartir nuestro 15° Remate de Toros para Vaquillonas de San Valentín y La Empastada, en la propia cabaña Ruta 19 km 35 Durazno, entre el Carmen y Comercio de Sainz. Almuerzo al medio día. El remate comenzará a las 15 horas.

La oferta total es de 56 toros Red Angus de 2 años SA y 4 toro Angus Negros, **todos evaluados por Breedplan**; de los cuales 50 los recomendamos para el entore de vaquillonas de 15 meses y 10 para el entore de vaquillonas de 24 meses debido a sus excelentes datos para facilidad de parto, moderado peso al nacer y por su genealogía. Por supuesto que todos son además recomendados para vaquillonas de 24 meses y para vacas ya que son de altísimos crecimientos hasta los 600 días.

También estamos ofertando en este remate 30 vaquillonas Red Angus SA de primer entore a los 2 años a parir en la primavera, evaluadas por Breedplan y servidas por embriones importados de la Cabaña Casamu de Argentina.

Breedplan es un sistema de selección genética para vacunos con base en Australia, es el sistema más moderno, actualmente utilizado en el mundo por más de 15 países. La Empastada integra el grupo Breedplan Angus Argentino, que está constituido por 28 cabañas argentinas y 3 cabañas uruguayas. Con los promedios de la generación 2017 del grupo se evalúan los toros ofertados en el remate, así como también sus toros padres.

La administración de este remate es propia por la cabaña a través de AgroKap Ltda. Y el martillero es Víctor Hugo Velazco 099 363 074.

Las condiciones de venta son las siguientes: Para los toros 180 días libres, 6% de descuento por pago contado, flete gratis a todo el país. **Para las vaquillonas** 90 días libres, 3% de descuento por pago contado. Para ambas categorías un 4% de gastos totales para el comprador, 2% de descuento por compras virtuales el día del remate, 2% de descuento por pre oferta y por compra de 5 o más toros precio de pista.

Para quien no pueda acompañarnos al remate se transmitirá en vivo por RURAL (<https://www.rural.com.uy>), pudiendo comprar por los teléfonos que saldrán en pantalla el día del remate.

Esperando que puedan acompañarnos junto a su familia a disfrutar una vez más de una linda jornada.

Saludamos a Uds. muy atentamente,

Ing. Arg. Javier Fillat y flia.

INTERPRETACIÓN DE LA INFORMACIÓN

¿Qué es el BREEDPLAN?

BREEDPLAN es un moderno sistema de evaluación genética para ganado de carne. Ofrece el potencial para acelerar el progreso genético, ajustar las operaciones de crianza, mejorar la productividad e incrementar los precios del ganado tanto para reproducción como para faena. Este poderoso sistema es capaz de separar genética de medio ambiente, hecho fundamental para seleccionar objetivamente. El mismo ha sido desarrollado en Australia. Actualmente es el sistema de evaluación genética más usado mundialmente para el ganado bovino, utilizado por más de 60.000 criadores de 44 razas en 15 países.

BREEDPLAN ha sido implementado como el esquema nacional de registro de ganado de carne en Australia, Nueva Zelanda, Namibia, Tailandia y Las Filipinas, y su uso está aumentando en los Estados Unidos de Norteamérica, Canadá, El Reino Unido, Hungría, Sudamérica y Sudáfrica.

BREEDPLAN utiliza el sistema de evaluación genética más avanzado del mundo (basado en la metodología BLUP) para producir Valores Estimados de Cría (o Estimated Breeding Values (EBVs) por su sigla en inglés) en ganado registrando para una importante cantidad de características (tales como pesadas, carcasa, fertilidad).

Las Cabañas San Valentín, La Empastada y Casamú Verde, se encuentran dentro del grupo Angus Argentino Breedplan a pesar de que dichos rodeos se encuentran en Uruguay.

Este grupo Angus Argentino se nuclea por objetivos afines como son la crianza y evaluación en condiciones pastoriles, con la premisa de obtener animales rentables, rústicos de excelente calidad carnicera. Nuestro rodeo es comparado dentro de la población del grupo. Actualmente está compuesto por una 30 cabañas, 8.500 vientres en servicio al año y más de 100.000 animales en su base de datos.

Breedplan Australia: <http://breedplan.une.edu.au/>

Angus Argentino Breedplan: <http://angusargentino.une.edu.au/>

¿Qué es un EBV? Es el valor estimado de cría, por su sigla en inglés (Estimated Breeding Value).

EBVs

Base de datos
Angus Argentino
Breedplan

FAC. DE PARTO		NACIMIENTO		CRECIMIENTO					FERT	CARCASA						Indice Pampa
Dir.	Hijas	Gest	Peso	200	400	600	PVA	Leche	C.E	Peso	AOB	EGD	EGC	Rend	Marb	
+1.5	-0.5	+0.3	+1.9	29	58	84	74	11	1.2	60	+4.5	+1.0	+1.3	+1.3	+0.6	
61%	51%	68%	91%	90%	90%	90%	84%	56%	91%	75%	70%	75%	75%	76%	77%	\$ 49

EBV

Precisión del EBV

El valor de cría de un animal puede definirse como el mérito genético para una determinada característica. Ya que no es posible determinar el verdadero valor de cría para las características de un animal, es posible estimarlas. Estos estimadores del valor de cría para las características de un animal se denominan EBVs, Estimated Breeding Values por su sigla en inglés.

Los EBVs se expresan como la diferencia entre la genética de un individuo con la base genética a la cual fue comparada. Los EBVs son reportados en las unidades en las cuales fueron tomadas las mediciones (ej. En kg para los EBVs de peso). Entonces un valor de +12 kg para el peso a los 400 días representa la superioridad genética de ese individuo en 12 kg a los 400 días de edad comparado con la base genética de la población a la cual fue comparada, en nuestro caso el grupo de Breedplan Angus Argentino. En promedio, la mitad de esta diferencia será pasada a la progenie de este individuo, por lo que medio EBVs es lo mismo que un DEP (diferencia esperada en la progenie) o EPD de en sigla en inglés.

Facilidad de Parto

Directa: es un estimador de las diferencias genéticas en la habilidad de los hijos de un toro de nacer sin asistencia en vaquillonas de dos años. Valores positivos son deseables, por ejemplo, si un toro cuenta con +4 %, significa que la facilidad de nacer será 4% superior al promedio.

Hijas: son estimadores de las diferencias genéticas en la habilidad de las hijas de un toro de parir sin asistencia a los dos años de edad. Mientras más alto sea el EBV para facilidad de parto hijas, será más favorable.

Nacimiento

Largo de Gestación (Gest.): son estimadores de las diferencias genéticas entre animales para el número de días entre la fecha de concepción y fecha de parto. Se expresan en días y son calculados utilizando la fecha de entore y las de parición. Gestaciones más cortas están asociadas generalmente con peso al nacer más bajos, mejor facilidad de parto y una mejora en el retorno al servicio en las madres.

Peso al Nacer: son las diferencias genéticas entre animales para el peso al nacer de los terneros. Es el factor genético más importante como causal de distocias en vaquillonas. Para minimizar el riesgo de distocias se recomienda utilizar en vaquillonas solamente toros con bajos EBVs de peso al nacer.

Hay que tener en cuenta que mientras un bajo EBV para peso al nacer es favorable para una mayor facilidad de parto, también asociados con un menor potencial de crecimiento en esos animales. Por lo que el peso al nacer y el crecimiento posterior deberán ser cuidadosamente balanceados.

Desarrollo

200 días: Es la diferencia de peso vivo a los 200 días de edad expresado en kg. Es una medida del potencial genético del crecimiento de un animal desde el nacimiento hasta el destete.

400 días: son estimadores de las diferencias genéticas entre animales en el peso vivo a los 400 días de edad.

600 días: Es la diferencia en kg entre animales para el peso vivo a los 600 días de edad.

Peso Vaca Adulta (PVA): son estimadores de las diferencias genéticas entre vacas para peso vivo a los 5 años de vida.

Leche: son los kg de carne que producirá el ternero, como consecuencia del aporte de la leche materna, al destete. Está íntimamente ligado a la capacidad de adaptación de los vientres al medio ambiente. Madres con altos EBVs en leche producirán terneros más pesados al destete, característica deseable para campos buenos e inconvenientes para aquellos que presenten restricciones, donde los mayores requerimientos de la lactancia comprometerán la fertilidad de las vacas.

Fertilidad Circunferencia Escrotal (C.E): es la diferencia genética entre animales de su circunferencia escrotal en cm a los 400 días.

Carcasa Peso de la Res: estos EBVs son estimaciones de las diferencias genéticas entre animales en el peso de reses standard recién faenadas con 650 días de edad.

Área de Ojo de Bife (AOB): es la diferencia genética entre el AOB de animales entre la 12º y 13º costillas en carcasa de 300 kg; expresada en cm². Valores más altos son generalmente más favorables, indicando un mayor desarrollo muscular.

GRASA Dorsal (EGD): es la diferencia en mm de GRASA subcutánea, entre la 12º y 13º costillas en carcasas de 300 kg.

GRASA Cadera (EGC): Es la diferencia en mm de GRASA subcutánea, en el sitio P8 en la cadera de carcasas de 300 kg.

Rendimiento de Cortes minoristas: son estimadores de las diferencias genéticas entre el Rendimiento de Cortes deshuesados en carcasas de 300 kg. Los EBVs para el Rendimiento de Cortes Minoristas se expresan en porcentaje de rendimiento (%).

Marbling – Marmoreo (Marb.): Es la diferencia en GRASA intramuscular, expresada en %. Ésta es la responsable de los caracteres organolépticos. Los valores más altos se corresponden con indicadores objetivos de mayor calidad de carne.

Índice Pampa (IP)

El Índice Pampa conjuga económicamente la importancia de los **EBVs**. Fue desarrollado conjuntamente con criadores de Angus en Argentina, y representa el Objetivo de Selección de un sistema de producción que produce novillos que a los 18 meses serán vendidos con 400 kilos de promedio, en establecimientos de la región Pampeana de clima templado, con internada y terminación a pasto y reposición propia de vaquillonas. Un mayor valor del **Índice Pampa**, indica un animal más rentable para este sistema y para este tipo de animal producido.

SANIDAD DE LOS TOROS DEL REMATE:

- Todos los toros son vírgenes.
- Conocen Mío Mío.
- Inmunizados contra garrapata y vacunados con BIOABORTOGEN H.
- Los toros vienen al remate con la sanidad completa, con examen clínico y de los genitales realizada en dos momentos primero por el Dr. Eduardo Garmendia y luego por el Dr. Damián Perez.
- Como norma todo el rodeo, el 100% de los animales se vacunan contra enfermedades de la reproducción con BIOABORTOGEN H.
- Los toros del remate cumplen con todas las disposiciones sanitarias vigentes que establece la División Sanidad Animal del MGAP. Vacunados contra Aftosa en los meses indicados, vacunación contra Carbunco y Clostridiosis.
- Tuberculización intradérmica con resultado negativo.
- Investigación de Brucelosis con resultado negativo.
- Bañación contra garrapata y parásitos externos y dosificación contra parásitos gastrointestinales con Ricobendazol.

INFORMACIÓN DE LOS TOROS PADRES DE LOS ANIMALES A LA VENTA

Toros Padres					Participación en el sistema			EBVs															Indice Pampa	
ID	Apodo	Pelo	Fecha de Nacimiento	Padre	Origen de la información	Número de rodeos	Total progenie analizada	FAC. DEPARTO		NACIMIENTO		CRECIMIENTO					FERT	CARCASA						
								Dir.	Hijas	Gest	Peso	200	400	600	PVA	Leche	C.E	Peso	AOB	EGD	EGC	Rend		Marb
USA044405P	Conquest	C	25/01/2004	Beckton Julian GG	Datos de hijos	3	41	2.2	-1.4	-4	2.1	43	68	105	98	14	2.7	65	3.9	1.3	1.6	0.5	0.9	\$ 57
								62%	43%	73%	92%	87%	88%	91%	87%	58%	87%	74%	64%	72%	72%	73%	73%	
CSM1204	Pindó	C	19/10/2012	Lihén	Datos hijos + propios	2	186	3.1	-0.6	-0.9	1.7	31	44	65	57	13	1.4	49	4.3	1.3	1.7	1.1	0.1	\$ 42
								64%	52%	80%	96%	94%	93%	95%	88%	67%	94%	80%	74%	79%	79%	81%	82%	
CSV15098	Arrayán	C	19/06/2015	Calcú	Datos hijos + propios	1	36	1.8	1.6	-0.4	1.8	32	53	82	74	10	1.5	52	2.2	1	1.2	0.3	0.5	\$ 45
								56%	41%	68%	91%	86%	87%	91%	84%	55%	87%	75%	66%	72%	72%	73%	73%	
CSM1226	Algarrobo	C	29/10/2012	Lihén	Datos hijos + propios	1	116	1	-0.7	0	2	30	48	76	67	10	0.9	56	3.5	0.3	0.3	1.4	0.6	\$ 43
								65%	53%	72%	94%	93%	92%	94%	88%	70%	93%	79%	74%	79%	79%	80%	81%	
CSM1218	Lapacho	C	26/10/2012	Lihén	Datos hijos + propios	2	173	0.5	-0.1	0.9	2.9	26	35	57	52	10	0.5	42	3.2	1.1	1.4	0.8	0.3	\$ 33
								64%	52%	78%	96%	93%	92%	95%	87%	66%	94%	78%	73%	78%	78%	79%	80%	
CSV15132	Ombú	C	06/10/2015	Coronilla	Datos hijos + propios	1	46	1.2	0.4	-0.1	4.7	31	60	95	97	12	1	53	1.7	0.9	1.1	-0.3	1.1	\$ 41
								54%	39%	70%	92%	87%	88%	91%	84%	45%	87%	74%	66%	72%	72%	73%	73%	
CSM1252	Coronilla	C	28/11/2012	Lihén	Datos hijos + propios	2	118	1	-1	1	2.7	26	42	64	65	10	0.5	41	1.2	0.6	0.6	-0.1	0.8	\$ 29
								66%	54%	80%	95%	93%	92%	94%	88%	66%	93%	80%	74%	79%	79%	80%	81%	
CSV15127	Viraró	C	31/08/2015	Calcú	Datos hijos + propios	1	35	5.4	1.8	-1.6	-1.6	16	35	55	44	10	0	37	1.2	0.8	0.9	-0.1	0.5	\$ 36
								56%	41%	67%	91%	86%	87%	90%	83%	54%	86%	74%	65%	71%	71%	72%	72%	
CSM1202	Sauco	N	17/10/2012	Lihén	Datos hijos + propios	1	37	0.2	-0.3	0.6	2.8	35	46	72	66	11	1.1	55	4.5	1	1.2	1.4	0.4	\$ 42
								61%	50%	69%	91%	87%	86%	88%	83%	57%	88%	74%	68%	73%	73%	74%	73%	
CSM098200	Calcú	C	20/02/2009	Rumel	Datos hijos + propios	5	285	4.4	2.8	-0.4	0.1	20	33	57	39	10	1	31	0.4	1.6	2	-0.9	0.9	\$ 36
								76%	59%	92%	98%	96%	96%	97%	96%	88%	96%	87%	80%	86%	86%	86%	86%	
CSM098582	Catriel	C	21/09/2009	Alulén	Datos hijos + propios	11	556	1.5	6	0.2	0.9	24	33	51	24	12	1.5	24	-1.3	2	2.6	-1.8	1.4	\$ 32
								87%	75%	97%	98%	97%	97%	98%	97%	92%	97%	91%	86%	90%	90%	90%	90%	
USA08U6509	Heritage	C	30/6/2008	Americano	Datos de hijos	2	47	4.7	-	-1.3	-1.6	23	27	41	39	12	0.4	32	0.5	0.5	0.6	-0.3	0.9	\$ 26
								42%	-	79%	91%	85%	87%	90%	81%	34%	87%	67%	56%	65%	65%	67%	67%	
SVA144215	Valentin 4215 Catriel	C	15/10/2014	Catriel	Datos hijos + propios	1	11	-0.1	3.5	0.6	2.4	25	36	54	37	9	1.4	28	1.1	1.6	2.1	-0.8	0.7	\$ 29
								51%	40%	67%	85%	77%	79%	84%	76%	47%	77%	67%	57%	65%	65%	64%	62%	

EBVs de los nacimientos 2017 del grupo Breedplan Angus Argentino		TOP 1%	4.9	3.7	-5.8	-2.8	37	56	87	84	13	3.4	54	4.8	2.8	3.8	2.1	1.3	49
		TOP 5%	4.1	2.9	-4	-1.7	32	49	75	71	11	2.7	48	3.9	1.9	2.4	1.6	1	43
		TOP 20%	3	2.1	-2.3	-0.4	27	41	62	57	9	2	40	2.9	1.1	1.3	1	0.6	36
		Promedio	1.7	1.2	-0.9	0.8	20	32	47	41	7	1.2	31	1.9	0.6	0.6	0.4	0.3	28



“LAPACHO” - CSM1218: Este es un embrión importado de la cabaña Casamú Argentina, perteneciente a la cabaña Casamú Verde Uruguay. Es hijo de Lihuén, hermano entero de Sauco. Tiene facilidad de parto, está en el top 50% superior para las características de crecimiento y en el 20% superior para todas las características de carcasa. Su índice Pampa es de \$35, estando casi en el top 20% superior del BPAA en la actualidad. Ha sido consistente en cuanto a la transmisión genética a sus hijos después de tener 173 hijos evaluados en el sistema genético.



“PINDÓ” - CSM1204: Este es un embrión importado de la cabaña Casamú Argentina perteneciente a la cabaña Casamú Verde Uruguay. Es hermano por parte de padre de Algarrobo, siendo los dos hijos de Lihuén, (uno de los mejores toros negros heterocigoto producido por la cabaña Casamú). Está en el 20% superior en cuanto a crecimientos. Siendo líder en AOB (área ojo del bife), estando en el 5% superior. Es un verdadero rompe curva de crecimiento con facilidad de parto, estando en el 20% superior en facilidad de parto directa. Está en el 20% superior del índice Pampa \$42. También es un toro "mantenido" muy lindo fenotípicamente. Sus hijos son todos de alta performance, muy musculosos y son los de más alto Índice Pampa de este remate. Toro ideal para tener vacas moderadas y novillos muy grandes de altos crecimientos. Ideal para sistemas pastoriles.



“CORONILLA” - CSM1252: Este es un embrión importado de la cabaña Casamú Argentina, perteneciente a la cabaña Casamú Verde Uruguay. Es hermano entero, por parte de padre y madre, de Algarrobo, siendo los dos hijos de Lihuén y una de las mejores vaquillonas donantes de Casamú. En cuanto a crecimiento está en el 20% superior de la evaluación. Este toro fue seleccionado en su generación por el Dr. Carlos Sackmann buscando quedarnos con un toro de altos crecimientos y líder en marmoleo, características que hoy podemos decir que trasmite a sus hijos; demostrando una vez más la consistencia de la genética de Casamú y las bondades del sistema de selección Breedplan para detectar animales superiores. Todos sus hijos son de alto marmoleo. Por lo que introducir esta característica en un rodeo es fácil usando hijos de Coronilla. En todos los países más desarrollados en cuanto a la comercialización de la carne vacuna EEUU, Australia etc., se paga al productor un plus importante por marmoleo.



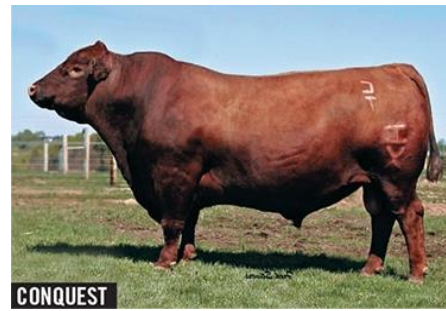
“ALGARROBO” - CSM1226: Es un embrión importado de la cabaña Casamú Argentina, adquirido por la cabaña San Valentín en el 2014. Es un **líder absoluto** para todas sus características evaluadas; estando entre el top 5 % y 20 % del grupo Angus Argentino Breedplan (BPAA), para crecimiento, AOB, peso de carcasa y rendimiento de cortes minoristas. Además cuenta con facilidad de parto. Es otro verdadero rompe curvas para crecimiento, de buen desarrollo de sus crías, que al llegar a la edad adulta frenan el crecimiento haciendo animales genéticamente moderados en alzada. Toro ideal para sistemas pastoriles. Es destacable que su índice Pampa era \$39 en su primera evaluación individual, aumentando hoy a \$43 gracias al alto performance de 116 hijos evaluados. Fenotípicamente es muy lindo toro, "muy mantenido", y todos sus hijos se reconocen a simple vista ya que son idénticos a él, es un toro que imprime sus características tanto fenotípicas como genotípicas.



“CALCÚ” - Casamú 8200: Calcú es de notable facilidad de partos, con bajo peso de nacimiento, suficientemente probado, de destacado marmoleo. Sus crías son muy lindas y vivaces, de muy buena conformación carnicera, con la profundidad torácica adecuada. Con cabeza chica y pelo corto que habla de la capacidad de adaptación al medio que tendrán. El índice Pampa, que resume el valor económico de su performance es de \$36 que se encuentra en el top 20% del grupo BPAA.



“CATRIEL” - Casamú 8582: Es un toro líder en facilidad de partos directa y de las hijas, con moderado peso de nacimiento. Es otro verdadero rompe curvas para crecimiento, de buen desarrollo de sus crías, que al llegar a la edad adulta frenan el crecimiento haciendo animales genéticamente moderados en alzada y desarrollo. Con muy buena grasa de cobertura y grasa intramuscular, lo que le dará buen sabor y jugosidad a la carne. Pelo corto y de buen brillo



“CONQUEST” - HXC Conquest 4405P: Es uno de los toros Red ANGUS más utilizado en EEUU. Se probó dentro del Gupo Breedpaln Argentino. Con 41 hijos evaluados dentro del grupo BPAA, es de facilidad de partos y muy altos crecimientos. Dobra la curva de crecimiento dando vacas moderadas. Además es de alto marmoleo estando en el Tops 20% superior para esa característica. Tiene un índice pampa de \$57 estando en el Tops 1% superior del grupo. Las crías que nos produjeron fueron también de altos índices pampa con altos crecimientos y facilidad de parto. Es sangre Beckton una sangre que usamos en nuestra cabaña desde hace más de 15 años con el LM RP 41 embrión importado de EEUU, toro que imprimió muchas características de nuestro rodeo actual. Beckton es una famosa cabaña Red Angus enfocada en selección para sistemas pastoriles con facilidad de partos, altos crecimientos y vacas muy fértiles.



“SAUCO” - CSM1202: Este es un embrión importado de la cabaña Casamú Argentina, perteneciente a la cabaña Casamú Verde Uruguay. Es hijo de Lihuén, hermano entero de Lapacho. De muy alto crecimiento, top 5% y 20%. Muy musculoso, de alto peso de carcasa Tops 1% y gran AOB con Tops 5%, con buenos engrasamientos. Su índice Pampa se encuentra en el top 20% superior del BPAA. Siendo el mejor toro negro producido por Casamú Verde Uruguay.



“Brown Heritage” - U6509: Este es un toro Americano con sangre Beckton. Fue ingresado por nosotros a la evaluación del Breedplan como toro base, por lo que sus EBVs son calculados a través de del comportamiento de su progenie. Es por esto que sus hijos tienen bajo índice pampa y no presentan datos de carcasa, porque para el sistema tiene mucho peso el valor de cría que el padre le trasmite para asegurar siempre una precisión mayor al 30% en sus EBVs calculados. Presenta alta facilidad de parto directa, estando en el top 5% para esta característica, corta gestación y extremado bajo peso al nacer. A sus hijos los recomendamos con toda certeza para el entore de vaquillonas de 15 meses. San Valentín ha usado, desde hace 15 años, muy intensivamente embriones de la cabaña Americana Beckton, teniendo toda su producción estas características: de bajo peso al nacer, facilidad de parto y además alta longevidad, características que quedaron impresas en el rodeo de nuestra cabaña.

Toros padres nuevos evaluados de la generación 2015

Fueron probados a través de la descendencia de sus hijos en la evaluación de Bredplan de 2017.

Probamos en servicio del 2015 a 5 toros nuevos de la Cabaña Casamú Verde Uruguay, la cual tenemos en sociedad con Casamú Argentina de la familia Sackmann.

Nos quedamos con 2 Toros nacidos de una importación de embriones de la Cabaña Casamú Argentina, por sus excelentes características transmitidas a sus hijos.

Estos son: Arrayán y Viraró, ambos toros superaron a sus padres en el índice Pampa, dejando muy buena descendencia que superaron a sus abuelos.

Y también nos quedamos con un toro nacido en Uruguay de Casamú Verde Ombú hijo de Coronilla que superó ampliamente a su padre en crecimiento y marmoleo.

Siempre seguimos poniéndole énfasis a la característica de marmoleo de la carne porque consideramos que es una característica importantísima al hablar de carnes de alta calidad.

Además, hoy como productores nuestra carne de novillo la estamos comercializando en los restaurantes de mayor categoría de Punta del Este como carne ecológica a pasto con buen marmoleo. Por más detalles de la carne ver en nuestra página web www.laempastada.com

“ARRAYÁN” - Casamú Verde RP 098:

Este es un embrión importado de la cabaña Casamú Argentina, perteneciente a la cabaña Casamú Verde Uruguay. Es hijo de Calcu y es colorado. Tiene facilidad de partos y altísimos crecimientos muy superiores a su padre, estando en el Top 5% superior del grupo Breedplan Argentino para esta característica. Siendo un verdadero rompecurvas de crecimiento por ser su tamaño de vaca adulta bastante más bajo que el dato de crecimiento a los 600 días. Toro ideal para sistemas pastoriles con novillos de altísimos crecimientos y vacas moderadas. Su índice Pampa aumento cuando entraron sus hijos en la evaluación siendo hoy de \$45, eso demuestra que es un toro que transmite las características a su descendencia. Un padre super recomendable. No presentamos foto ya que es un toro que después del servicio de primavera lo seguimos en el servicio de otoño para sacarle el máximo provecho.

“VIRARÓ” - Casamú Verde RP 127 :

Este es un embrión importado de la cabaña Casamú Argentina, perteneciente a la cabaña Casamú Verde Uruguay. Es otro hijo de Calcu y es colorado. Es líder absoluto en facilidad de partos estando en el Top 1% superior en facilidad de partos directa también superando a su padre en esta característica. Teniendo buenos crecimientos y datos de carcasa estando todos estas características arriba del promedio de la evaluación genética. el Índice Pampa es igual al de su padre de \$36. No presentamos foto ya que es un toro que después del servicio de primavera lo seguimos en el servicio de otoño para sacarle el máximo provecho.

“OMBÚ” - Casamú Verde RP 132:

Este un toro perteneciente a la cabaña Casamú Verde Uruguay nacido en Uruguay. Su madre fue un embrión importado de la cabaña Casamú Argentina. Es hijo de Coronilla y es colorado. Es un toro de altísimos crecimientos estando en el Top 20 % superior para peso a los 200 días y en el 1% superior para pesos a los 400 y 600 días. Pero la característica que más nos interesa de este toro es el marmoleo esta en el Top 5 % superior para la evaluación genética superando en esta característica a su padre. Todos sus hijos son de alto marmoleo, no fallan, es igual que su padre Coronilla que todos sus hijos evaluados también son de alto marmoleo. Por lo cual es una línea muy segura para mejorar esta característica en el rodeo. Si bien hoy la industria no paga esta característica como lo hacen en EEUU y Australia. Son cosas que a muy corto plazo van a llegar, nosotros como productores que además hacemos abasto de carnes de calidad en Punta del Este podemos decir que es la característica más buscada por nuestros clientes. El Índice Pampa es superior al de sus padres es de \$41.

“VALENTÍN 4215”- SVA4215:

Este toro es uno de los mejores hijos de Catriel de la generación del 2013 de San Valentín. Fue seleccionado para uso de la cabaña por ser alto en engrasamiento y líder en marmoleo, estando en el 20% superior para esta característica que transmite a sus hijos. Es de facilidad de engorde. con facilidad de partos, buenos crecimientos y es un toro que dobla la curva de crecimientos ideal para sistemas pastoriles a campo natural.

TOROS									EBVs														DATOS ACTUALES					
LOTE	ID	Ver Video	Pelo	Dientes	Ed. meses	Fecha nacimiento	PN	Apodo Padre	FAC. DE PARTO		NACIMIENTO		CRECIMIENTO				FERT	CARCASA					Indice Pampa	Peso actual (kg)	CE cm	USO		
									Dir.	Hijas	Gest.	Peso	200	400	600	PVA	Leche	C.E	Peso	AOB	EGD	EGC					Rend	Marb
1	7273		C	2D	24	10/10/2017	30	Pindó	3,5	0,7	-0,7	0,5	25	34	51	39	10	1,4	39	2,9	0,6	0,7	1,0	0,3	\$ 35	532	38	Vaq 15 m.
									38%	30%	55%	77%	69%	69%	75%	68%	42%	73%	57%	49%	53%	53%	53%	51%				
	7360		C	2D	23	22/11/2017	26	Conquest	0,8	-	-1,7	2,6	36	54	81	71	10	3	47	2,5	0,9	1,1	0,2	0,7	\$ 42	523	41	Vaq 15 m.
									34%	-	46%	73%	65%	66%	72%	65%	35%	71%	53%	43%	48%	48%	48%	45%				
	7512		C	2D	24	19/10/2017	28	Conquest	1,7	-	-1,9	1,9	32	52	76	69	10	2,4	45	2,7	1,2	1,5	0,0	0,8	\$ 40	532	39	Vaq 15 m.
									34%	-	49%	76%	67%	68%	74%	67%	34%	70%	56%	46%	52%	52%	52%	49%				

TOROS									EBVs														DATOS ACTUALES					
LOTE	ID	Ver Video	Pelo	Dientes	Ed. meses	Fecha nacimiento	PN	Apodo Padre	FAC. DE PARTO		NACIMIENTO		CRECIMIENTO				FERT	CARCASA					Indice Pampa	Peso actual (kg)	CE cm	USO		
									Dir.	Hijas	Gest.	Peso	200	400	600	PVA	Leche	C.E	Peso	AOB	EGD	EGC					Rend	Marb
2	7031		C	DL	24	30/10/2017	34	Conquest	1,5	-	-2,1	2,0	36	53	81	79	10	1,7	52	2,6	0,5	0,5	0,6	0,7	\$ 41	512	38	Vaq 15 m.
									34%	-	46%	75%	65%	65%	73%	65%	35%	69%	53%	43%	49%	49%	49%	45%				
	7216		C	2D	25	25/09/2017	31	Pindó	2,6	-0,1	-0,8	1,4	28	44	66	50	9	2	46	3,8	0,8	0,9	1,1	0,2	\$ 42	505	40	Vaq 15 m.
									38%	30%	53%	78%	70%	70%	76%	69%	41%	73%	59%	51%	56%	56%	56%	54%				
	7008		C	2D	24	16/10/2017	32	Conquest	0,2	-	-1,5	2,7	32	52	79	69	9	2,3	48	3,7	1,1	1,4	0,5	0,5	\$ 42	529	38	Vaq 15 m.
									31%	-	44%	72%	62%	64%	71%	63%	30%	69%	51%	42%	46%	46%	46%	43%				

TOROS									EBVs														DATOS ACTUALES					
LOTE	ID	Ver Video	Pelo	Dientes	Ed. meses	Fecha nacimiento	PN	Apodo Padre	FAC. DE PARTO		NACIMIENTO		CRECIMIENTO				FERT	CARCASA					Indice Pampa	Peso actual (kg)	CE cm	USO		
									Dir.	Hijas	Gest.	Peso	200	400	600	PVA	Leche	C.E	Peso	AOB	EGD	EGC					Rend	Marb
3	7241		C	DL	25	29/09/2017	26	Algarrobo	0,9	-0,5	0,0	1,9	27	46	70	59	8	1,3	50	3,7	0,4	0,4	1,4	0,4	\$ 40	493	38	Vaq 15 m.
									41%	33%	54%	80%	72%	73%	78%	71%	45%	76%	61%	54%	59%	59%	59%	56%				
	7020		C	DL	24	19/10/2017	33	Conquest	0,3	-	-1,4	2,7	33	49	75	69	10	2,2	43	2,2	1,0	1,2	0,0	0,7	\$ 37	517	40	Vaq 15 m.
									33%	-	46%	75%	64%	65%	72%	64%	33%	69%	52%	42%	48%	48%	47%	44%				
	7004		C	2D	24	07/10/2017	30	Arrayán	0,9	-	0,2	2,2	23	40	61	49	6	1,8	39	3,1	0,8	1,0	0,8	0,3	\$ 36	508	37	Vaq 15 m.
									30%	-	44%	74%	63%	65%	72%	63%	31%	69%	52%	43%	47%	47%	47%	43%				

EBVs de los nacimientos 2017 del grupo Breedplan Angus Argentino	TOP 1%	4,9	3,7	-5,8	-2,8	37	56	87	84	13	3,4	54	4,8	2,8	3,8	2,1	1,3	49
	TOP 5%	4,1	2,9	-4	-1,7	32	49	75	71	11	2,7	48	3,9	1,9	2,4	1,6	1	43
	TOP 20%	3	2,1	-2,3	-0,4	27	41	62	57	9	2	40	2,9	1,1	1,3	1	0,6	36
	Promedio	1,7	1,2	-0,9	0,8	20	32	47	41	7	1,2	31	1,9	0,6	0,6	0,4	0,3	28



*Para pre ofertar: www.rural.com.uy/remate/8774

TOROS									EBVs													DATOS ACTUALES						
LOTE	ID	Ver Video	Pelo	Dientes	Ed. meses	Fecha nacimiento	PN	Apodo Padre	FAC. DE PARTO		NACIMIENTO		CRECIMIENTO				FERT	CARCASA					Indice Pampa	Peso actual (kg)	CE cm	USO		
									Dir.	Hijas	Gest.	Peso	200	400	600	PVA	Leche	C.E	Peso	AOB	EGD	EGC					Rend	Marb
4	7230		C	2D	25	27/09/2017	33	Algarrobo	0,6	0,7	0,3	2,3	28	44	68	59	9	1,0	44	2,1	0,4	0,4	0,5	0,4	\$ 35	553	37	Vaq 15 m.
									36%	29%	49%	77%	68%	69%	74%	67%	40%	72%	57%	49%	54%	54%	54%	51%				
	7229		C	2D	25	27/09/2017	30	Pindó	2,0	0,0	-0,4	2,1	28	42	64	58	9	1,2	45	3,6	1,1	1,3	0,7	0,3	\$ 37	546	37	Vaq 15 m.
									36%	28%	51%	77%	68%	69%	75%	67%	39%	72%	57%	50%	55%	55%	55%	53%				
	7046		C	DL	23	11/11/2017	27	Lapacho	2,3	0,1	-0,5	1,5	27	42	62	53	9	1,3	44	3,0	0,7	0,7	0,8	0,3	\$ 37	494	38	Vaq 15 m.
									38%	30%	53%	78%	70%	70%	76%	68%	40%	73%	58%	51%	56%	56%	56%	54%				

TOROS									EBVs													DATOS ACTUALES						
LOTE	ID	Ver Video	Pelo	Dientes	Ed. meses	Fecha nacimiento	PN	Apodo Padre	FAC. DE PARTO		NACIMIENTO		CRECIMIENTO				FERT	CARCASA					Indice Pampa	Peso actual (kg)	CE cm	USO		
									Dir.	Hijas	Gest.	Peso	200	400	600	PVA	Leche	C.E	Peso	AOB	EGD	EGC					Rend	Marb
5	7841		N	DL	22	20/12/2017	34	Sauco	-1,9	-0,3	1,1	4,2	33	40	68	70	10	0,4	44	2,3	1,0	1,2	0,2	0,5	\$ 29	478	35	Vaq 24 m.
									33%	26%	48%	76%	66%	67%	73%	66%	32%	71%	55%	46%	49%	49%	49%	47%				
	7206		C	DL	25	22/09/2017	30	Algarrobo	1,7	-0,2	-0,4	1,1	27	42	65	62	9	0,3	49	2,5	0,2	0,1	0,9	0,6	\$ 35	566	37	Vaq 15 m.
									41%	33%	53%	80%	72%	73%	78%	71%	44%	75%	61%	54%	59%	59%	58%	56%				
	7827		C	2D	24	08/10/2017	31	Conquest	1,4	-	-1,7	1,5	28	45	66	62	9	1,6	40	2,3	1,0	1,2	0,0	0,6	\$ 34	525	38	Vaq 15 m.
									33%	-	47%	75%	64%	66%	73%	65%	34%	70%	53%	43%	48%	48%	47%	44%				

TOROS									EBVs													DATOS ACTUALES						
LOTE	ID	Ver Video	Pelo	Dientes	Ed. meses	Fecha nacimiento	PN	Apodo Padre	FAC. DE PARTO		NACIMIENTO		CRECIMIENTO				FERT	CARCASA					Indice Pampa	Peso actual (kg)	CE cm	USO		
									Dir.	Hijas	Gest.	Peso	200	400	600	PVA	Leche	C.E	Peso	AOB	EGD	EGC					Rend	Marb
6	7503		C	2D	24	17/10/2017	24	Arrayán	3,0	-	-1,2	0,2	26	47	67	54	7	2,1	42	1,8	0,4	0,4	0,3	0,3	\$ 39	524	39	Vaq 15 m.
									30%	-	44%	74%	63%	65%	72%	63%	31%	68%	52%	43%	48%	48%	47%	43%				
	7297		C	DL	24	18/10/2017	30	Arrayán	0,8	-	0,0	2,0	28	43	65	66	8	0,6	43	1,8	0,4	0,4	0,4	0,4	\$ 31	515	37	Vaq 15 m.
									29%	-	43%	72%	62%	64%	71%	62%	29%	68%	51%	42%	47%	47%	46%	43%				
	7806		C	DL	23	12/11/2017	36	Ombú	-2,2	1,5	0,4	3,7	23	43	69	64	8	0,1	42	2,5	1,1	1,4	0,1	0,6	\$ 31	509	36	Vaq 24 m.
									35%	26%	51%	77%	67%	69%	74%	67%	35%	71%	56%	48%	53%	53%	53%	50%				

EBVs de los nacimientos 2017 del grupo Breedplan Angus Argentino	TOP 1%	4,9	3,7	-5,8	-2,8	37	56	87	84	13	3,4	54	4,8	2,8	3,8	2,1	1,3	49
	TOP 5%	4,1	2,9	-4,0	-1,7	32	49	75	71	11	2,7	48	3,9	1,9	2,4	1,6	1,0	43
	TOP 20%	3,0	2,1	-2,3	-0,4	27	41	62	57	9	2,0	40	2,9	1,1	1,3	1,0	0,6	36
	Promedio	1,7	1,2	-0,9	0,8	20	32	47	41	7	1,2	31	1,9	0,6	0,6	0,4	0,3	28



*Para pre ofertar: www.rural.com.uy/remate/8774

TOROS									EBVs													DATOS ACTUALES						
LOTE	ID	Ver Video	Pelo	Dientes	Ed. meses	Fecha nacimiento	PN	Apodo Padre	FAC. DE PARTO		NACIMIENTO		CRECIMIENTO				FERT	CARCASA					Indice Pampa	Peso actual (kg)	CE cm	USO		
									Dir.	Hijas	Gest.	Peso	200	400	600	PVA	Leche	C.E	Peso	AOB	EGD	EGC					Rend	Marb
7	7266		C	DL	24	05/10/2017	34	Coronilla	0,2	0,4	1,1	3,1	27	39	62	55	10	1	37	1,3	1,0	1,2	-0,3	0,7	\$ 30	472	35	Vaq 24 m.
									40%	0,3	55%	78%	70%	71%	76%	69%	41%	74%	59%	52%	56%	56%	56%	54%				
	7006		C	DL	24	13/10/2017	31	Conquest	1,5	-	-1,7	1,5	29	41	62	56	10	1,7	40	2,4	0,8	1,0	0,4	0,7	\$ 35	469	37	Vaq 15 m.
									34%	-	49%	76%	66%	68%	74%	67%	33%	70%	55%	45%	51%	51%	51%	48%				
	7045		C	DL	23	09/11/2017	29	Arrayán	2,2	1,6	-0,3	1,5	28	49	72	58	9	2,6	40	1,2	1,1	1,3	-0,5	0,7	\$ 39	476	40	Vaq 15 m.
									37%	27%	54%	78%	69%	70%	76%	69%	38%	72%	59%	50%	55%	55%	55%	52%				

TOROS									EBVs													DATOS ACTUALES						
LOTE	ID	Ver Video	Pelo	Dientes	Ed. meses	Fecha nacimiento	PN	Apodo Padre	FAC. DE PARTO		NACIMIENTO		CRECIMIENTO				FERT	CARCASA					Indice Pampa	Peso actual (kg)	CE cm	USO		
									Dir.	Hijas	Gest.	Peso	200	400	600	PVA	Leche	C.E	Peso	AOB	EGD	EGC					Rend	Marb
8	7280		C	DL	24	13/10/2017	32	Algarrobo	1,6	-0,4	-0,4	1,7	28	43	65	63	10	0,4	51	3,5	0,4	0,3	1,3	0,4	\$ 36	497	34	Vaq 15 m.
									38%	31%	53%	78%	69%	70%	75%	68%	42%	73%	58%	50%	53%	53%	54%	52%				
	7272		C	DL	24	09/10/2017	34	Algarrobo	0,7	-0,6	0,5	2,3	26	40	62	59	9	0,7	45	2,5	0,4	0,3	0,9	0,5	\$ 32	501	37	Vaq 15 m.
									40%	32%	53%	79%	71%	71%	76%	70%	43%	74%	60%	53%	57%	57%	57%	55%				
	7262		C	2D	24	04/10/2017	32	Pindó	3,5	0,7	-0,7	0,5	25	34	51	39	10	1,4	39	2,9	0,6	0,7	1,0	0,3	\$ 35	511	35	Vaq 15 m.
									38%	30%	55%	77%	69%	69%	75%	68%	42%	73%	57%	49%	53%	53%	53%	51%				

TOROS									EBVs													DATOS ACTUALES						
LOTE	ID	Ver Video	Pelo	Dientes	Ed. meses	Fecha nacimiento	PN	Apodo Padre	FAC. DE PARTO		NACIMIENTO		CRECIMIENTO				FERT	CARCASA					Indice Pampa	Peso actual (kg)	CE cm	USO		
									Dir.	Hijas	Gest.	Peso	200	400	600	PVA	Leche	C.E	Peso	AOB	EGD	EGC					Rend	Marb
9	7254		C	DL	24	01/10/2017	34	Coronilla	0,2	-0,2	1,1	2,7	23	36	54	48	10	0,9	35	2,7	1	1,2	0,2	0,5	\$ 28	523	36	Vaq 24 m.
									36%	28%	55%	77%	68%	69%	74%	67%	39%	72%	57%	49%	54%	54%	54%	52%				
	7002		C	DL	24	01/10/2017	25	Conquest	3,3	1,8	-2,5	-0,8	24	39	54	46	11	0,7	39	2,3	1,5	1,9	-0,3	0,9	\$ 34	478	36	Vaq 15 m.
									38%	28%	53%	77%	67%	68%	74%	67%	38%	71%	56%	47%	53%	53%	53%	50%				
	7824		C	DL	23	07/11/2017	29	Conquest	1,5	-	-1,8	1,3	25	42	63	61	9	0,9	40	2,4	1,2	1,4	-0,2	0,8	\$ 32	462	35	Vaq 15 m.
									31%	-	44%	72%	63%	64%	71%	63%	30%	69%	51%	42%	46%	46%	46%	43%				

EBVs de los nacimientos 2017 del grupo Breedplan Angus Argentino	TOP 1%	4,9	3,7	-5,8	-2,8	37	56	87	84	13	3,4	54	4,8	2,8	3,8	2,1	1,3	49
	TOP 5%	4,1	2,9	-4,0	-1,7	32	49	75	71	11	2,7	48	3,9	1,9	2,4	1,6	1,0	43
	TOP 20%	3,0	2,1	-2,3	-0,4	27	41	62	57	9	2,0	40	2,9	1,1	1,3	1,0	0,6	36
	Promedio	1,7	1,2	-0,9	0,8	20	32	47	41	7	1,2	31	1,9	0,6	0,6	0,4	0,3	28



*Para pre ofertar: www.rural.com.uy/remate/8774

TOROS									EBVs														DATOS ACTUALES					
LOTE	ID	Ver Video	Pelo	Dientes	Ed. meses	Fecha nacimiento	PN	Apodo Padre	FAC. DE PARTO		NACIMIENTO		CRECIMIENTO				FERT	CARCASA					Indice Pampa	Peso actual (kg)	CE cm	USO		
									Dir.	Hijas	Gest.	Peso	200	400	600	PVA	Leche	C.E	Peso	AOB	EGD	EGC					Rend	Marb
10	7838		C	DL	23	09/11/2017	25	Heritage	-	-	-0,5	-0,7	17	20	27	21	-	1,4	17	-0,1	0,8	1,0	-0,8	0,8	\$ 17	465	39	Vaq 15 m.
									-	-	47%	72%	62%	64%	71%	62%	-	69%	50%	39%	44%	44%	44%	41%				
	7225		C	DL	25	26/09/2017	28	Pindó	3,3	-0,1	-0,6	0,2	20	27	41	30	9	0,6	35	3,5	1,0	1,2	0,9	0,2	\$ 31	472	36	Vaq 15 m.
									38%	30%	53%	77%	68%	68%	68%	65%	41%	58%	54%	45%	55%	55%	53%	54%				
	7817		C	DL	22	08/12/2017	32	Conquest	1,2	-	-1,8	2,1	32	48	74	71	9	1,5	44	2,1	0,9	1,1	0,0	0,7	\$ 37	475	36	Vaq 15 m.
									33%	-	47%	75%	64%	66%	73%	65%	35%	70%	53%	43%	48%	48%	48%	45%				

TOROS									EBVs														DATOS ACTUALES					
LOTE	ID	Ver Video	Pelo	Dientes	Ed. meses	Fecha nacimiento	PN	Apodo Padre	FAC. DE PARTO		NACIMIENTO		CRECIMIENTO				FERT	CARCASA					Indice Pampa	Peso actual (kg)	CE cm	USO		
									Dir.	Hijas	Gest.	Peso	200	400	600	PVA	Leche	C.E	Peso	AOB	EGD	EGC					Rend	Marb
11	7012		C	DL	24	19/10/2017	31	Lapacho	0,6	0,6	0,9	2,9	25	35	56	50	9	0,9	37	2,6	1,1	1,4	0,4	0,4	\$ 31	490	35	Vaq 15 m.
									38%	29%	55%	77%	68%	69%	74%	67%	41%	72%	57%	50%	54%	54%	55%	53%				
	7845		C	DL	22	11/12/2017	32	Arrayán	1,3	-	-0,3	1,7	27	44	67	63	6	1,1	42	1,8	0,7	0,8	0,1	0,5	\$ 34	493	36	Vaq 15 m.
									31%	-	46%	75%	65%	66%	73%	65%	34%	70%	53%	44%	49%	49%	48%	45%				
	7051		C	DL	23	19/11/2017	32	Lapacho	0,8	-0,2	0,6	2,5	27	34	53	51	10	0,5	38	2,6	1,2	1,4	0,3	0,4	\$ 28	514	36	Vaq 15 m.
									38%	30%	53%	78%	70%	71%	76%	69%	40%	73%	59%	51%	56%	56%	56%	54%				

TOROS									EBVs														DATOS ACTUALES					
LOTE	ID	Ver Video	Pelo	Dientes	Ed. meses	Fecha nacimiento	PN	Apodo Padre	FAC. DE PARTO		NACIMIENTO		CRECIMIENTO				FERT	CARCASA					Indice Pampa	Peso actual (kg)	CE cm	USO		
									Dir.	Hijas	Gest.	Peso	200	400	600	PVA	Leche	C.E	Peso	AOB	EGD	EGC					Rend	Marb
12	7005		C	DL	24	19/10/2017	26	Conquest	0,9	-	0,2	2,2	23	40	61	49	6	1,8	39	3,1	0,8	1,0	0,8	0,3	\$ 36	522	37	Vaq 15 m.
									30%	-	44%	74%	63%	65%	72%	63%	31%	69%	52%	43%	47%	47%	47%	43%				
	7071		C	DL	22	05/12/2017	31	Ombú	0,4	-	-0,3	2,8	27	47	72	68	8	1,3	42	1,7	0,8	0,9	-0,2	0,8	\$ 34	483	40	Vaq 24 m.
									29%	-	45%	75%	64%	66%	73%	64%	28%	70%	52%	43%	48%	48%	48%	45%				
	7214		N	DL	25	24/09/2017	33	Pindó	1,8	0,7	-0,1	2,5	27	39	61	53	10	1,4	36	1,9	1,2	1,4	-0,2	0,6	\$ 33	527	38	Vaq 15 m.
									36%	28%	52%	77%	68%	69%	74%	67%	38%	72%	57%	49%	54%	54%	54%	52%				

EBVs de los nacimientos 2017 del grupo Breedplan Angus Argentino	TOP 1%	4,9	3,7	-5,8	-2,8	37	56	87	84	13	3,4	54	4,8	2,8	3,8	2,1	1,3	49
	TOP 5%	4,1	2,9	-4,0	-1,7	32	49	75	71	11	2,7	48	3,9	1,9	2,4	1,6	1,0	43
	TOP 20%	3,0	2,1	-2,3	-0,4	27	41	62	57	9	2,0	40	2,9	1,1	1,3	1,0	0,6	36
	Promedio	1,7	1,2	-0,9	0,8	20	32	47	41	7	1,2	31	1,9	0,6	0,6	0,4	0,3	28



*Para pre ofertar: www.rural.com.uy/remate/8774

TOROS									EBVs													DATOS ACTUALES						
LOTE	ID	Ver Video	Pelo	Dientes	Ed. meses	Fecha nacimiento	PN	Apodo Padre	FAC. DE PARTO		NACIMIENTO		CRECIMIENTO				FERT	CARCASA					Indice Pampa	Peso actual (kg)	CE cm	USO		
									Dir.	Hijas	Gest.	Peso	200	400	600	PVA	Leche	C.E	Peso	AOB	EGD	EGC					Rend	Marb
13	7847		C	DL	24	23/10/2017	31	Lapacho	0,2	0,9	0,8	3,7	29	39	64	53	8	2,1	35	1,6	0,9	1,1	0,1	0,5	\$ 33	519	41	Vaq 15 m.
									36%	28%	51%	77%		69%	74%	67%	37%	72%	56%	49%	54%	54%	54%	51%				
	7317		C	DL	24	30/10/2017	36	Ombú	-1,6	-	0,8	4	20	35	61	68	8	-0,6	35	1,1	0,7	0,8	-0,3	0,8	\$ 22	474	33	Vaq 24 m.
									31%	-	47%	76%	65%	66%	73%	65%	32%	69%	53%	44%	49%	49%	48%	45%				
	7516		C	2D	23	01/11/2017	28	Lapacho	1,1	0,4	0	1,7	25	34	49	47	8	1,1	34	2,0	0,9	1,1	0,2	0,5	\$ 26	471	39	Vaq 15 m.
									34%	26%	51%	77%	68%	69%	74%	67%	36%	72%	56%	48%	53%	53%	53%	51%				

TOROS									EBVs													DATOS ACTUALES						
LOTE	ID	Ver Video	Pelo	Dientes	Ed. meses	Fecha nacimiento	PN	Apodo Padre	FAC. DE PARTO		NACIMIENTO		CRECIMIENTO				FERT	CARCASA					Indice Pampa	Peso actual (kg)	CE cm	USO		
									Dir.	Hijas	Gest.	Peso	200	400	600	PVA	Leche	C.E	Peso	AOB	EGD	EGC					Rend	Marb
14	7327		C	DL	23	03/11/2017	27	Catriel	1,9	3,7	0,1	-0,2	15	21	28	15	9	0,4	16	-0,2	1,6	2,0	-1,3	1,0	\$ 18	467	37	Vaq 15 m.
									46%	38%	56%	77%	67%	68%	74%	68%	51%	72%	58%	51%	55%	55%	55%	53%				
	7212		C	DL	25	24/09/2017	32	Algarrobo	1,0	0,0	-0,2	1,3	25	35	53	55	9	0,1	40	1,7	0,3	0,2	0,5	0,5	\$ 26	481	36	Vaq 15 m.
									35%	27%	49%	77%	68%	69%	74%	67%	38%	71%	56%	49%	54%	54%	53%	51%				
	7517		C	DL	23	06/11/2017	26	Arrayán	2,1	-	-0,4	0,9	24	38	56	45	9	1,9	35	1,8	0,5	0,5	0,4	0,4	\$ 33	454	39	Vaq 15 m.
									33%	-	51%	77%	66%	68%	75%	67%	36%	70%	56%	47%	53%	53%	52%	49%				

TOROS									EBVs													DATOS ACTUALES						
LOTE	ID	Ver Video	Pelo	Dientes	Ed. meses	Fecha nacimiento	PN	Apodo Padre	FAC. DE PARTO		NACIMIENTO		CRECIMIENTO				FERT	CARCASA					Indice Pampa	Peso actual (kg)	CE cm	USO		
									Dir.	Hijas	Gest.	Peso	200	400	600	PVA	Leche	C.E	Peso	AOB	EGD	EGC					Rend	Marb
15	7293		C	DL	24	17/10/2017	29	Pindó	3,9	0,9	-0,9	0	24	33	48	40	10	0,9	37	2,4	1,0	1,2	0,5	0,3	\$ 32	505	38	Vaq 15 m.
									38%	30%	55%	77%	69%	69%	75%	68%	41%	72%	58%	50%	55%	55%	55%	53%				
	7329		C	DL	23	04/11/2017	34	Pindó	1,5	0,7	0,2	2,9	25	36	60	46	9	1,5	34	2,4	1,3	1,7	0,0	0,5	\$ 35	473	35	Vaq 15 m.
									36%	28%	52%	77%	68%	69%	74%	67%	38%	72%	57%	49%	54%	54%	54%	52%				
	7303		C	DL	24	22/10/2017	36	Pindó	0,2	-0,5	0,7	3,4	29	40	60	60	10	0,9	40	3,1	1,3	1,6	0,2	0,4	\$ 29	493	36	Vaq 24 m.
									35%	27%	51%	77%	68%	69%	75%	67%	39%	72%	57%	49%	54%	54%	54%	52%				

EBVs de los nacimientos 2017 del grupo Breedplan Angus Argentino	TOP 1%	4,9	3,7	-5,8	-2,8	37	56	87	84	13	3,4	54	4,8	2,8	3,8	2,1	1,3	49
	TOP 5%	4,1	2,9	-4,0	-1,7	32	49	75	71	11	2,7	48	3,9	1,9	2,4	1,6	1,0	43
	TOP 20%	3,0	2,1	-2,3	-0,4	27	41	62	57	9	2,0	40	2,9	1,1	1,3	1,0	0,6	36
	Promedio	1,7	1,2	-0,9	0,8	20	32	47	41	7	1,2	31	1,9	0,6	0,6	0,4	0,3	28



*Para pre ofertar: www.rural.com.uy/remate/8774

TOROS									EBVs													DATOS ACTUALES						
LOTE	ID	Ver Video	Pelo	Dientes	Ed. meses	Fecha nacimiento	PN	Apodo Padre	FAC. DE PARTO		NACIMIENTO		CRECIMIENTO					FERT	CARCASA					Indice Pampa	Peso actual (kg)	CE cm	USO	
									Dir.	Hijas	Gest.	Peso	200	400	600	PVA	Leche	C.E	Peso	AOB	EGD	EGC	Rend					Marb
16	7259		C	DL	23	17/11/2017	33	Conquest	1,5	-	-2,0	1,7	28	50	74	67	9	2,0	44	2,6	0,6	0,6	0,3	0,7	\$ 39	529	40	Vaq 15 m.
									33%	-	47%	75%	64%	66%	73%	65%	34%	69%	53%	42%	48%	48%	47%	44%				
	7328		C	DL	23	03/11/2017	33	Arrayán	-1,3	-	0,9	4,1	33	46	74	69	9	2,0	44	2,1	0,8	0,9	0,4	0,5	\$ 35	445	36	Vaq 24 m.
									29%	-	43%	74%	62%	64%	71%	62%	29%	68%	51%	42%	47%	47%	46%	43%				
	7316		C	DL	24	30/10/2017	26	Algarrobo	2,8	0,8	-1,0	-0,3	23	36	50	41	9	0,6	43	2,4	-0,3	-0,6	1,4	0,4	\$ 33	494	38	Vaq 15 m.
									40%	32%	52%	78%	70%	71%	76%	69%	43%	74%	59%	52%	57%	57%	57%	55%				

TOROS									EBVs													DATOS ACTUALES						
LOTE	ID	Ver Video	Pelo	Dientes	Ed. meses	Fecha nacimiento	PN	Apodo Padre	FAC. DE PARTO		NACIMIENTO		CRECIMIENTO					FERT	CARCASA					Indice Pampa	Peso actual (kg)	CE cm	USO	
									Dir.	Hijas	Gest.	Peso	200	400	600	PVA	Leche	C.E	Peso	AOB	EGD	EGC	Rend					Marb
17	7013		C	DL	24	19/10/2017	31	Calcú	2,0	1,6	0,1	1,2	19	32	49	41	8	0,9	28	0,8	1,1	1,3	-0,5	0,7	\$ 26	478	36	Vaq 15 m.
									39%	30%	52%	75%	66%	67%	73%	66%	45%	71%	56%	48%	52%	52%	52%	50%				
	7256		C	DL	24	02/10/2017	31	Coronilla	1,8	0,8	0,6	1,8	20	30	49	39	7	0,7	28	0,8	0,9	1,1	-0,6	0,8	\$ 26	460	35	Vaq 15 m.
									36%	29%	52%	77%	67%	69%	74%	67%	38%	71%	56%	49%	54%	54%	54%	51%				
	7837		C	DL	24	23/10/2017	30	Arrayán	0,9	-	0,1	1,7	20	36	57	51	7	0,4	36	2,2	0,9	1,1	0,1	0,4	\$ 30	470	35	Vaq 15 m.
									30%	-	44%	74%	63%	65%	72%	63%	31%	68%	52%	43%	48%	48%	47%	43%				

TOROS									EBVs													DATOS ACTUALES						
LOTE	ID	Ver Video	Pelo	Dientes	Ed. meses	Fecha nacimiento	PN	Apodo Padre	FAC. DE PARTO		NACIMIENTO		CRECIMIENTO					FERT	CARCASA					Indice Pampa	Peso actual (kg)	CE cm	USO	
									Dir.	Hijas	Gest.	Peso	200	400	600	PVA	Leche	C.E	Peso	AOB	EGD	EGC	Rend					Marb
18	7323		N	DL	23	02/11/2017	33	Pindó	2,0	-0,1	0,0	1,4	21	28	42	40	9	0,2	33	3,1	1,1	1,4	0,5	0,3	\$ 25	457	33	Vaq 15 m.
									35%	27%	51%	77%	68%	69%	74%	67%	38%	72%	57%	49%	54%	54%	54%	52%				
	7807		C	DL	24	10/10/2017	35	Ombú	-1,3	-	0,4	3,8	26	46	70	73	9	0,6	40	1,3	0,7	0,8	-0,3	0,8	\$ 27	461	36	Vaq 24 m.
									29%	-	45%	75%	64%	65%	72%	64%	26%	69%	52%	43%	48%	48%	47%	44%				
	7331		C	DL	24	27/10/2017	29	Pindó	-1,3	-	0,8	3,7	19	35	57	58	7	0,3	32	1,7	1	1,2	-0,2	0,8	\$ 23	424	34	Vaq 15 m.
									30%	-	45%	75%	64%	66%	73%	64%	28%	69%	52%	43%	49%	49%	48%	45%				

EBVs de los nacimientos 2017 del grupo Breedplan Angus Argentino	TOP 1%	4,9	3,7	-5,8	-2,8	37	56	87	84	13	3,4	54	4,8	2,8	3,8	2,1	1,3	49
	TOP 5%	4,1	2,9	-4,0	-1,7	32	49	75	71	11	2,7	48	3,9	1,9	2,4	1,6	1,0	43
	TOP 20%	3,0	2,1	-2,3	-0,4	27	41	62	57	9	2,0	40	2,9	1,1	1,3	1,0	0,6	36
	Promedio	1,7	1,2	-0,9	0,8	20	32	47	41	7	1,2	31	1,9	0,6	0,6	0,4	0,3	28




*Para pre ofertar: www.rural.com.uy/remate/8774

TOROS									EBVs														DATOS ACTUALES					
LOTE	ID	Ver Video	Pelo	Dientes	Ed. meses	Fecha nacimiento	PN	Apodo Padre	FAC. DE PARTO		NACIMIENTO		CRECIMIENTO					FERT	CARCASA					Indice Pampa	Peso actual (kg)	CE cm	USO	
									Dir.	Hijas	Gest.	Peso	200	400	600	PVA	Leche	C.E	Peso	AOB	EGD	EGC	Rend					Marb
19	7009		C	DL	24	16/10/2017	28	Viraró	3,2	2,6	-0,1	0,2	16	29	48	34	8	0,4	28	1,1	1,2	1,5	-0,6	0,5	\$ 30	424	37	Vaq 15 m.
									36%	28%	49%	76%	67%	68%	74%	66%	37%	70%	57%	48%	53%	53%	53%	49%				
	7804		C	DL	23	22/11/2017	33	SVA4215	-0,2	-	0,8	2	14	26	38	29	6	0,4	22	2,1	1,5	1,9	-0,4	0,6	\$ 20	491	35	Vaq 24 m.
									29%	-	45%	74%	63%	64%	72%	63%	30%	68%	51%	41%	47%	47%	46%	42%				
	7834		C	DL	23	11/11/2017	28	Viraró	3,2	-	-0,4	-0,1	16	30	44	39	9	-0,1	30	1,3	1	1,2	-0,4	0,7	\$ 25	439	37	Vaq 15 m.
									32%	-	47%	76%	66%	67%	74%	66%	36%	69%	55%	45%	51%	51%	51%	47%				

TOROS									EBVs														DATOS ACTUALES					
LOTE	ID	Ver Video	Pelo	Dientes	Ed. meses	Fecha nacimiento	PN	Apodo Padre	FAC. DE PARTO		NACIMIENTO		CRECIMIENTO					FERT	CARCASA					Indice Pampa	Peso actual (kg)	CE cm	USO	
									Dir.	Hijas	Gest.	Peso	200	400	600	PVA	Leche	C.E	Peso	AOB	EGD	EGC	Rend					Marb
20	7526		C	2D	23	13/11/2017	24	Viraró	4,3	-	-1,4	-1,3	14	32	43	43	7	-0,3	33	1,0	-0,4	-0,7	0,6	0,3	\$ 25	439	36	Vaq 15 m.
									29%	-	43%	74%	63%	64%	72%	63%	30%	68%	52%	42%	47%	47%	46%	42%				
	7282		C	DL	24	14/10/2017	29	Coronilla	2,2	-0,3	0,1	1,0	22	33	46	44	10	0,8	32	1,6	1,4	1,7	-0,4	0,7	\$ 25	490	36	Vaq 15 m.
									38%	31%	56%	78%	69%	70%	75%	68%	40%	73%	58%	51%	56%	56%	56%	54%				
	7060		N	DL	23	27/11/2017	27	Sauco	0,9	0,2	0,9	2,1	30	38	55	47	9	1,8	42	3,0	0,3	0,2	1,2	0,3	\$ 32	480	40	Vaq 15 m.
									34%	27%	52%	76%	66%	68%	73%	66%	35%	71%	55%	48%	52%	52%	52%	49%				


EBVs de los nacimientos 2017 del grupo Breedplan Angus Argentino	TOP 1%	4,9	3,7	-5,8	-2,8	37	56	87	84	13	3,4	54	4,8	2,8	3,8	2,1	1,3	49
	TOP 5%	4,1	2,9	-4,0	-1,7	32	49	75	71	11	2,7	48	3,9	1,9	2,4	1,6	1,0	43
	TOP 20%	3,0	2,1	-2,3	-0,4	27	41	62	57	9	2,0	40	2,9	1,1	1,3	1,0	0,6	36
	Promedio	1,7	1,2	-0,9	0,8	20	32	47	41	7	1,2	31	1,9	0,6	0,6	0,4	0,3	28




*Para pre ofertar: www.rural.com.uy/remate/8774

Las condiciones de venta para los Toros son las siguientes: 180 días libres, 6% de descuento por pago contado, flete gratis a todo el país, 4% de gastos totales para el comprador, 2% de descuento por compras virtuales el día del remate, 2% de descuento por pre oferta y por compra de 5 o más toros precio de pista.

Vaquillonas Preñadas

Vaquillonas Preñadas									EBVs													DATOS ACTUALES					
LOTE	ID	Ver Video	Pelo	Dientes	Ed. meses	Fecha nacimiento	PN	Apodo Padre	FAC. DE PARTO		NACIMIENTO		CRECIMIENTO					FERT	CARCASA					Indice Pampa	Peso actual (kg)	Toro Padre Preñez	
									Dir.	Hijas	Gest.	Peso	200	400	600	PVA	Leche	C.E	Peso	AOB	EGD	EGC	Rend				Marb
1	6312		C			02/12/2016	36	Algarrobo	-0,4	-0,4	1,1	2,7	23	36	52	53	9	0,9	32	1,4	1,1	1,4	-0,2	0,9	\$ 24		Casamú Verde
									34%	27%	47%	76%	66%	66%	73%	64%	34%	54%	54%	46%	56%	56%	54%	52%			
	6557		C			02/11/2016	24	Lapacho	1,9	0,4	0	0,4	19	28	38	32	7	0,6	31	2,7	1,4	1,9	0,3	0,5	\$ 26		Casamú Verde
									32%	26%	47%	74%	64%	63%	72%	61%	31%	53%	52%	43%	53%	53%	51%	49%			
	6603		C			08/11/2016	34	Pindó	-1,9	-0,4	1,2	4,2	29	39	59	60	11	1,5	34	2,2	2	2,7	-0,6	0,6	\$ 26		Casamú Verde
									35%	27%	54%	76%	67%	67%	75%	65%	35%	57%	56%	47%	57%	57%	56%	53%			
	6663		C			29/10/2016	21	Pindó	2,6	0,2	-0,7	-0,2	20	33	41	32	8	1	31	2,7	1,2	1,6	0,2	0,3	\$ 28		Casamú Verde
									32%	26%	46%	73%	63%	62%	71%	61%	30%	51%	51%	43%	53%	53%	51%	48%			
	6665		C			31/10/2016	29	Lapacho	0,3	0,1	0,8	2,1	19	28	42	39	7	0,5	29	2,2	1,4	1,9	0	0,5	\$ 23		Casamú Verde
									32%	25%	46%	74%	63%	62%	71%	61%	29%	51%	51%	42%	52%	52%	51%	48%			

Vaquillonas Preñadas									EBVs													DATOS ACTUALES					
LOTE	ID	Ver Video	Pelo	Dientes	Ed. meses	Fecha nacimiento	PN	Apodo Padre	FAC. DE PARTO		NACIMIENTO		CRECIMIENTO					FERT	CARCASA					Indice Pampa	Peso actual (kg)	Toro Padre Preñez	
									Dir.	Hijas	Gest.	Peso	200	400	600	PVA	Leche	C.E	Peso	AOB	EGD	EGC	Rend				Marb
2	6300		C			20/11/2016	37	Lapacho	-1,3	-0,2	1,3	3,7	21	33	54	49	7	0,7	35	3,2	1,1	1,5	0,8	0,4	\$ 29		Casamú Verde
									32%	26%	46%	74%	64%	63%	72%	61%	31%	51%	52%	43%	53%	53%	51%	49%			
	6541		C			01/11/2016	28	Lapacho	0,2	0,1	1	1,6	18	29	39	29	8	0,3	28	2,9	1,5	2	0	0,2	\$ 23		Casamú Verde
									32%	26%	47%	74%	64%	63%	72%	61%	31%	51%	51%	43%	53%	53%	51%	49%			
	6616		C			10/11/2016	29	Valentín	-	-	0,4	1,9	15	19	29	30	-	-0,2	17	0,7	1,5	2,1	-0,9	0,7	\$ 11		Casamú Verde
									-	-	43%	73%	60%	60%	70%	58%	-	44%	47%	35%	49%	49%	46%	44%			
	6901		C			04/11/2016	29	SVA3077	0,5	-	0,2	0,9	18	27	36	24	8	1	22	1,1	1,4	1,8	-0,6	0,8	\$ 22		Casamú Verde
									29%	-	44%	74%	62%	61%	71%	60%	30%	50%	50%	40%	50%	50%	48%	44%			
	6981		C			25/11/2016	32	Lapacho	0,1	0,1	0,7	2,5	20	32	51	44	7	0,6	37	3,5	0,9	1,3	1,1	0,2	\$ 31		Casamú Verde
									31%	25%	46%	73%	63%	62%	71%	61%	29%	51%	51%	43%	52%	52%	51%	49%			

EBVs de los nacimientos 2017 del grupo Breedplan Angus Argentino	TOP 1%	4,9	3,7	-5,8	-2,8	37	56	87	84	13	3,4	54	4,8	2,8	3,8	2,1	1,3	49
	TOP 5%	4,1	2,9	-4,0	-1,7	32	49	75	71	11	2,7	48	3,9	1,9	2,4	1,6	1,0	43
	TOP 20%	3,0	2,1	-2,3	-0,4	27	41	62	57	9	2,0	40	2,9	1,1	1,3	1,0	0,6	36
	Promedio	1,7	1,2	-0,9	0,8	20	32	47	41	7	1,2	31	1,9	0,6	0,6	0,4	0,3	28



Vaquillonas Preñadas									EBVs													DATOS ACTUALES						
LOTE	ID	Ver Video	Pelo	Dientes	Ed. meses	Fecha nacimiento	PN	Apodo Padre	FAC. DE PARTO		NACIMIENTO		CRECIMIENTO					FERT	CARCASA						Indice Pampa	Peso actual (kg)	Toro Padre Preñez	
									Dir.	Hijas	Gest.	Peso	200	400	600	PVA	Leche	C.E	Peso	AOB	EGD	EGC	Rend	Marb				
3	6220		C			24/12/2016	29	SVA4142	-	-	-0,1	0,8	22	36	44	38	-	1	33	2,9	1,7	2,2	-0,1	0,7	\$ 26		Casamú Verde	
									-	-	36%	72%	57%	58%	69%	57%	-	36%	46%	34%	47%	47%	45%	41%				
	6321		C			22/12/2016	33	SVA4142	-	-	0,7	2,8	24	36	48	46	-	1,2	32	2,1	0,9	1,2	0,2	0,6	\$ 22		Casamú Verde	
									-	-	35%	71%	59%	58%	69%	57%	-	37%	46%	35%	47%	47%	45%	41%				
	6332		C			30/12/2016	24	SVA4413	-	-	-0,6	0,5	15	27	41	38	-	0,2	26	1,5	1,2	1,7	-0,5	0,9	\$ 24		Casamú Verde	
									-	-	40%	72%	58%	59%	70%	58%	-	42%	47%	35%	48%	48%	46%	42%				
	6907		C				04/11/2016	26	Guayabo	0,1	-	0,9	1,2	15	20	25	17	8	0,7	21	1,9	1,3	1,8	0,1	0,6	\$ 17		Casamú Verde
										28%	-	40%	72%	61%	61%	70%	59%	26%	48%	49%	40%	50%	50%	48%	45%			
	6986		C				13/01/2017	28	Algarrobo	0,4	-0,2	1,1	0,7	11	26	31	22	8	0	29	4,1	1,9	2,6	0,4	0,4	\$ 23		Casamú Verde
										31%	26%	43%	73%	63%	62%	71%	60%	30%	50%	51%	43%	52%	52%	51%	48%			

Vaquillonas Preñadas									EBVs													DATOS ACTUALES						
LOTE	ID	Ver Video	Pelo	Dientes	Ed. meses	Fecha nacimiento	PN	Apodo Padre	FAC. DE PARTO		NACIMIENTO		CRECIMIENTO					FERT	CARCASA						Indice Pampa	Peso actual (kg)	Toro Padre Preñez	
									Dir.	Hijas	Gest.	Peso	200	400	600	PVA	Leche	C.E	Peso	AOB	EGD	EGC	Rend	Marb				
4	6244		C			06/11/2016	28	Lapacho	1,7	0,3	-0,4	2,4	28	44	72	64	7	1,4	43	1,6	0,1	0,1	0,4	0,5	\$ 37		Casamú Verde	
									31%	25%	46%	73%	63%	62%	71%	61%	29%	51%	51%	42%	52%	52%	51%	48%				
	6275		C			10/12/2016	28	Coronilla	1,3	-0,1	0,3	0,8	20	31	43	40	8	0,8	31	1,7	1	1,3	0,1	0,8	\$ 25		Casamú Verde	
									32%	26%	46%	73%	62%	62%	70%	60%	30%	50%	51%	42%	52%	52%	50%	48%				
	6348		C			23/11/2016	33	SVA4413	-	-	0,1	0,8	11	17	26	26	-	-0,2	16	0,8	1,2	1,7	-0,8	0,9	\$ 14		Casamú Verde	
									-	-	40%	72%	59%	58%	69%	57%	-	42%	46%	33%	47%	47%	44%	40%				
	6660		C				26/11/2016	27	SVA3077	1	-	-0,2	1,4	19	29	45	34	6	1,4	23	0,2	0,9	1,1	-0,6	0,8	\$ 25		Casamú Verde
										28%	-	42%	73%	61%	61%	71%	60%	26%	48%	50%	40%	51%	51%	49%	46%			
	6909		C				04/11/2016	30	Lapacho	0	0	0,9	2,1	19	28	40	35	8	0,5	30	2,8	1,2	1,7	0,4	0,3	\$ 23		Casamú Verde
										32%	26%	47%	74%	63%	63%	71%	61%	29%	51%	51%	42%	52%	52%	51%	48%			

EBVs de los nacimientos 2017 del grupo Breedplan Angus Argentino	TOP 1%	4,9	3,7	-5,8	-2,8	37	56	87	84	13	3,4	54	4,8	2,8	3,8	2,1	1,3	49
	TOP 5%	4,1	2,9	-4,0	-1,7	32	49	75	71	11	2,7	48	3,9	1,9	2,4	1,6	1,0	43
	TOP 20%	3,0	2,1	-2,3	-0,4	27	41	62	57	9	2,0	40	2,9	1,1	1,3	1,0	0,6	36
	Promedio	1,7	1,2	-0,9	0,8	20	32	47	41	7	1,2	31	1,9	0,6	0,6	0,4	0,3	28



Vaquillonas Preñadas									EBVs													DATOS ACTUALES						
LOTE	ID	Ver Video	Pelo	Dientes	Ed. meses	Fecha nacimiento	PN	Apodo Padre	FAC. DE PARTO		NACIMIENTO		CRECIMIENTO					FERT	CARCASA					Indice Pampa	Peso actual (kg)	Toro Padre Preñez		
									Dir.	Hijas	Gest.	Peso	200	400	600	PVA	Leche	C.E	Peso	AOB	EGD	EGC	Rend				Marb	
5	6330		C			25/11/2016	35	Lapacho	-1,2	-0,1	1,5	2,6	17	21	31	33	8	0,3	20	1,4	1,5	2	-0,5	0,7	\$ 13		Casamú Verde	
									31%	25%	46%	73%	63%	62%	71%	61%	29%	51%	51%	43%	52%	52%	51%	49%				
	6333		C			01/11/2016	23	SVA4413	-	-	-1,1	-2,4	8	10	6	8	-	-0,5	12	0,4	0,9	1,2	-0,5	0,7	\$ 9		Casamú Verde	
									-	-	40%	71%	59%	58%	69%	57%	-	42%	46%	33%	47%	47%	44%	40%				
	6344		C			23/11/2016	30	SVA4413	-	-	-0,1	-0,1	12	18	22	22	-	-0,2	18	1,5	1,6	2,2	-0,7	0,8	\$ 14		Casamú Verde	
									-	-	40%	71%	58%	58%	69%	57%	-	42%	45%	33%	47%	47%	44%	40%				
	6984		C				28/11/2016	29	Lapacho	1,4	1,6	0,3	1,3	25	34	49	41	10	0,9	33	1,3	1,1	1,5	-0,2	0,6	\$ 28		Casamú Verde
										39%	32%	53%	77%	68%	67%	74%	65%	38%	57%	56%	48%	58%	58%	57%	55%			
	6985		C				23/11/2016	29	SVA4413	-	-	-0,5	0,1	18	24	33	35	-	0,3	21	0,1	0,8	1	-0,8	0,9	\$ 16		Casamú Verde
										-	-	40%	71%	58%	58%	69%	57%	-	42%	45%	33%	47%	47%	44%	40%			

Vaquillonas Preñadas									EBVs													DATOS ACTUALES						
LOTE	ID	Ver Video	Pelo	Dientes	Ed. meses	Fecha nacimiento	PN	Apodo Padre	FAC. DE PARTO		NACIMIENTO		CRECIMIENTO					FERT	CARCASA					Indice Pampa	Peso actual (kg)	Toro Padre Preñez		
									Dir.	Hijas	Gest.	Peso	200	400	600	PVA	Leche	C.E	Peso	AOB	EGD	EGC	Rend				Marb	
6	6309		C			01/12/2016	28	Algarrobo	2,5	1,6	-0,3	-0,3	23	38	50	38	10	1,1	36	1,8	1,1	1,5	-0,1	0,9	\$ 32		Casamú Verde	
									39%	32%	50%	76%	67%	67%	74%	65%	39%	57%	56%	49%	58%	58%	56%	54%				
	6554		C				02/11/2016	25	Pindó	2,8	0,5	-1	0	22	34	45	39	6	1,4	32	2	1,2	1,6	0,1	0,4	\$ 29		Casamú Verde
										33%	26%	49%	75%	65%	64%	73%	62%	34%	55%	53%	44%	54%	54%	52%	49%			
	6619		C				10/11/2016	32	Valentín	-	-	-0,1	2,5	18	29	48	43	-	0,2	30	2,1	1,1	1,5	0,1	0,6	\$ 24		Casamú Verde
										-	-	45%	74%	61%	60%	70%	59%	-	44%	47%	35%	49%	49%	47%	44%			
	6636		C				20/11/2016	25	Pindó	2,5	0,2	-0,6	0,2	19	30	39	33	8	0,9	28	2,2	1,4	1,8	-0,1	0,4	\$ 25		Casamú Verde
										32%	26%	47%	74%	63%	62%	71%	61%	30%	51%	51%	43%	53%	53%	51%	48%			
	6646		C				22/11/2016	28	SVA3077	0,5	-	0	1,9	22	35	53	38	7	1,5	26	0,6	1,1	1,4	-0,8	0,8	\$ 28		Casamú Verde
										28%	-	42%	72%	61%	60%	70%	59%	26%	47%	49%	39%	49%	49%	47%	43%			

EBVs de los nacimientos 2017 del grupo Breedplan Angus Argentino	TOP 1%	4,9	3,7	-5,8	-2,8	37	56	87	84	13	3,4	54	4,8	2,8	3,8	2,1	1,3	49
	TOP 5%	4,1	2,9	-4,0	-1,7	32	49	75	71	11	2,7	48	3,9	1,9	2,4	1,6	1,0	43
	TOP 20%	3,0	2,1	-2,3	-0,4	27	41	62	57	9	2,0	40	2,9	1,1	1,3	1,0	0,6	36
	Promedio	1,7	1,2	-0,9	0,8	20	32	47	41	7	1,2	31	1,9	0,6	0,6	0,4	0,3	28



Las condiciones de venta para las vaquillonas son las siguientes: 90 días libres, 3% de descuento por pago contado.
4% de gastos totales para el comprador, 2% de descuento por compras virtuales el día del remate, 2% de descuento por pre oferta